

PAMEM, Institut de Prestacions d'Assistència Mèdica al Personal Municipal

C S B Consorci Sanitari de Barcelona



PAMEM

Institut de Prestacions d'Assistència
Mèdica al Personal Municipal

El 1950 l'Ajuntament de Barcelona va posar en marxa la prestació atenció sanitària als treballadors de l'Ajuntament de Barcelona, que s'estenia també als seus familiars. El 1987 es va convertir en institut municipal (Institut de Prestacions d'Assistència Mèdica al Personal Municipal), fet que va ajudar a consolidar un model modern i innovador tant en l'assistència (gran accessibilitat dels usuaris i una atenció individualitzada, integral i preventiva) com en la gestió per afavorir l'agilitat i l'eficiència econòmica i disposar d'un bon sistema d'informació assistencial i administratiu (implementació del registre longitudinal com a eina per avaluar l'eficàcia i l'eficiència, programa integrat de salut, guies de pràctica clínica informatitzades, etc.). Avui el PAMEM ofereix l'atenció primària i d'especialitats, assistència hospitalària, exploracions diagnòstiques i tractaments a uns 4.400 afiliats actius i un 7.600 passius.

Aquest model es va consolidar als anys noranta i es va estendre a la gestió de centres d'atenció primària. Primer amb el CAP Barceloneta (1993, ABS 1A), el primer centre de la ciutat que no era gestionat per l'ICS, i el 1995 el CAP Vila Olímpica (ABS 10A), que va ser pioner en la posada en marxa de la història clínica sense paper. En aquests centres es van iniciar les primeres experiències de la reordenació de l'atenció especialitzada. El 2003 es constitueix PAM, SL, amb el 100% de capital públic del PAMEM, que assumeix la gestió dels dos centres i del nou CAP Larrard que es posa en funcionament el 2003 per atendre les ABS 6C i 6E a Gràcia. La població adscrita d'aquestes quatre ABS és de 91.761 persones.

Els CAP compten avui amb 176 professionals. En aquests últims anys el model de gestió ha aprofundit en la participació activa dels professionals i en la seva autoorganització, així com en la implantació de la carrera professional. El PAM, SL s'adhereix al VII conveni de la XHUP i dels centres d'atenció primària concertats 2005-2008.

La implicació comunitària, en coordinació amb institucions i entitats dels barris, és molt important en l'activitat dels centres i dels propis professionals amb tallers com "Cuidem el cuidador" al CAP Larrard, "Nascuts per llegir" al CAP Vila Olímpica, l'Escola de Salut del CAP Barceloneta o la lactància materna i les caminades populars, entre altres. Les relacions i comunicacions amb les farmàcies del territori són essencials per poder oferir una atenció personalitzada i integral als ciutadans, un fet al qual també contribueixen el suport dels farmacèutics del PAMEM a la prescripció dels metges. La prescripció farmacèutica a través de la recepta electrònica ja està implementada als tres CAP, i supera els objectius establerts pel CatSalut, de la mateixa manera que la prescripció de genèrics. El 2010 els professionals han participat en el pla pilot per a l'extensió de la recepta electrònica en l'atenció especialitzada. El 2010 ha estat el de la posada en funcionament de la intranet corporativa que, a més de continguts infor-

matius, simplifica i racionalitza molts aspectes de l'activitat i la gestió dels professionals. També les webs dels CAP adreçades als usuaris estaran operatives el 2011. La història clínica informatitzada, desenvolupada sobre el model IMASIS, està preparada per poder interoperar amb la història clínica compartida de Catalunya.

Com a organització docent, els centres acullen alumnes de pregrau de Medicina i d'Infermeria en pràctiques, i estan acreditats per a les especialitats de Medicina Familiar i Comunitària (10 places), Medicina Preventiva i Salut Pública (2) i Medicina del Treball (2), a més de mantenir amb l'Hospital de Sant Pau un programa per a residents de formació especialitzada de primer any amb rotació per l'assistència primària amb especialistes de medicina familiar i comunitària (cardiologia, medicina interna, reumatologia i cirurgia general). D'entre els programes de recerca destaca, pel seu abast europeu, la coordinació de l'IMCA, sobre malalties respiratòries cròniques. El Projecte 24x7 AP: Continuitat Assistencial cerca la qualitat assistencial i la millora de la continuïtat en els pacients que pateixen malalties cròniques d'alta complexitat. Cal esmentar també el programa TeleQ, de millora de l'accés telefònic dels usuaris, en col·laboració amb l'Hospital de Sant Pau.

Finalment, des de 2007 un conveni amb l'ICASS atorga al PAMEM la gestió dels serveis de valoració de la dependència (SEVAD) als districtes de Ciutat Vella i Sant Martí, i de valoració i orientació de la discapacitat (CAD) a tota la ciutat. En el 2010 es van valorar i tancar 4.244 i 6.225 expedients, respectivament.

Òrgans de govern

Consell Administració del PAMEM i Junta General de PAM, SL

Es designen per part de l'Ajuntament de Barcelona 4 representants (60%), un dels quals ostenta la presidència, i per part del Departament de Salut, 3 representants (40%), un dels quals ostenta la vicepresidència. També hi participen un representant de la Junta de Personal, l'Interventor delegat per part de l'Ajuntament i la Secretària Delegada.

Presidenta

Sra. Isabel Ribas i Seix

Vicepresident

Sr. Francesc Brosa i Llinares

Consellers

Sr. Miquel Argenté i Giralt

Sr. Jaume Estany i Ricart

Sr. Josep Farrés i Quesada

Sra. Sara Jaurrieta i Guarner

Sr. Joan Puigdollers i Fargas

Secretària delegada

Sra. Mercè Ribalta i Baró

Interventor

Sr. Antoni Muñoz i Juncosa

Representant sindical

Sr. José Garcia i Fernández

Comissió Executiva del PAMEM i Consell d'Administració de PAM, SL

Presidenta

Sra. Isabel Ribas i Seix

Consellers

Sr. Jaume Estany i Ricart

Sr. Josep Farrés i Quesada

Sr. José García i Fernández

Gerent

Sra. Conxa Duran i Pagès

Secretària

Sra. Mercè Ribalta i Baró

La societat de Prestacions d'Assistència Mèdica SL, societat mercantil unipersonal, cent per cent de titularitat pública (PAMEM), neix l'any 2002 com a ens gestor de les àrees bàsiques de salut que el Servei Català de la Salut va delegar en el PAMEM.

Població de referència dels CAP

	CAP Barceloneta	CAP Vila Olímpica	CAP Larrard	Total
Població adscrita	16.191	32.737	42.833	91.761
Població assignada	15.998	27.726	38.316	82.040
Població atesa	13.292	22.329	31.056	66.677

Activitat (visites als CAP)

	CAP Barceloneta	CAP Vila Olímpica	CAP Larrard	Total
Medicina de família	56.500	92.548	127.458	276.506
Pediatría	7.618	17.995	13.838	39.451
Odontologia	3.317	7.328	4.343	14.988
Infermeria	41.778	51.741	73.876	167.395
Treball social	763	850	1.046	2.659
Altres especialitats (RAE)	37.967	44.493	36.085	118.545

Recursos humans dels CAP

Personal mèdic*	56
Personal d'Infermeria	41
Personal tècnic assistencial de suport	14
Personal d'atenció a l'usuari	44
Personal de serveis generals	21
Total	176

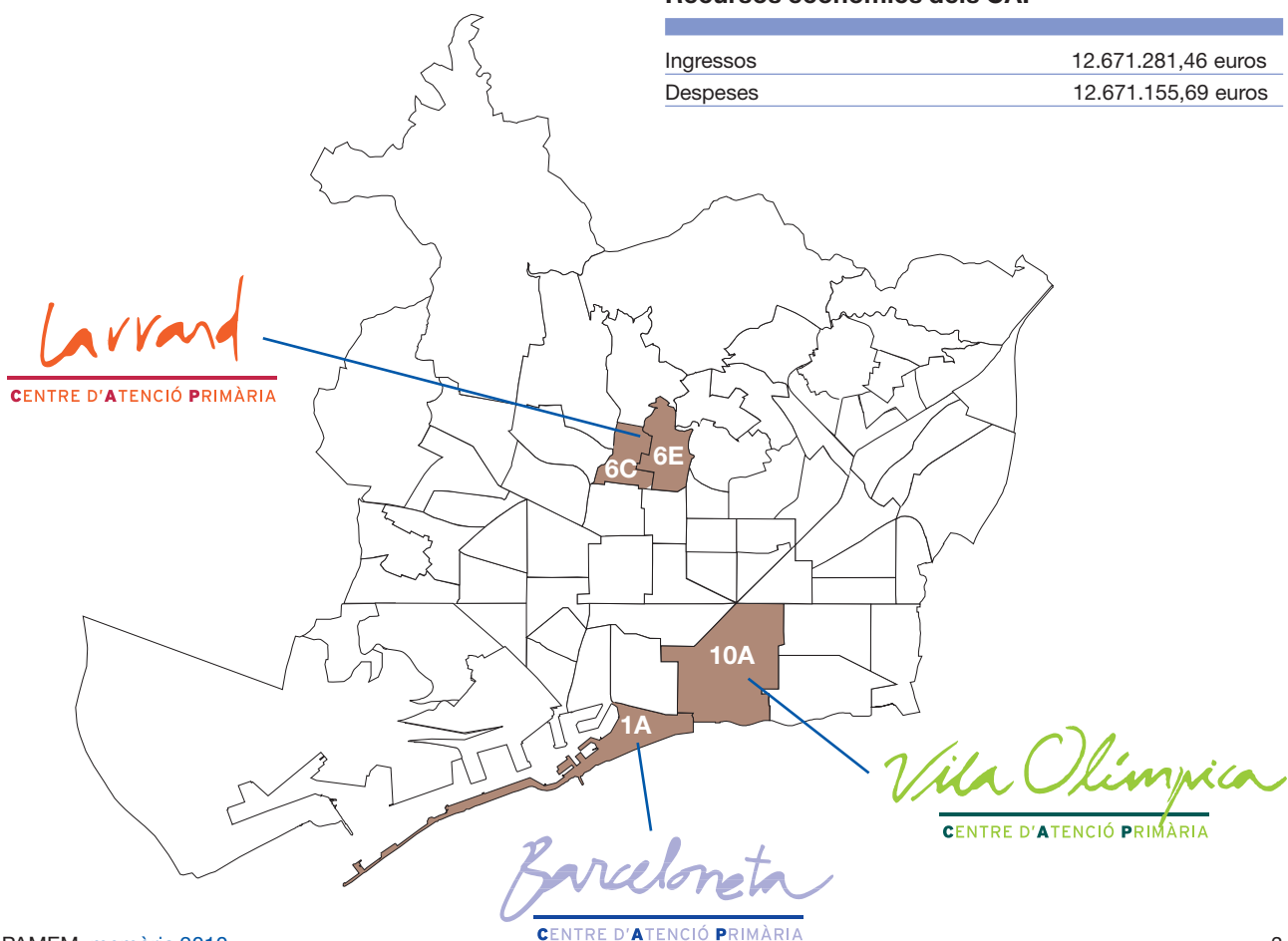
* No inclou metges ICS del CAP Larrard ni especialistes RAE.

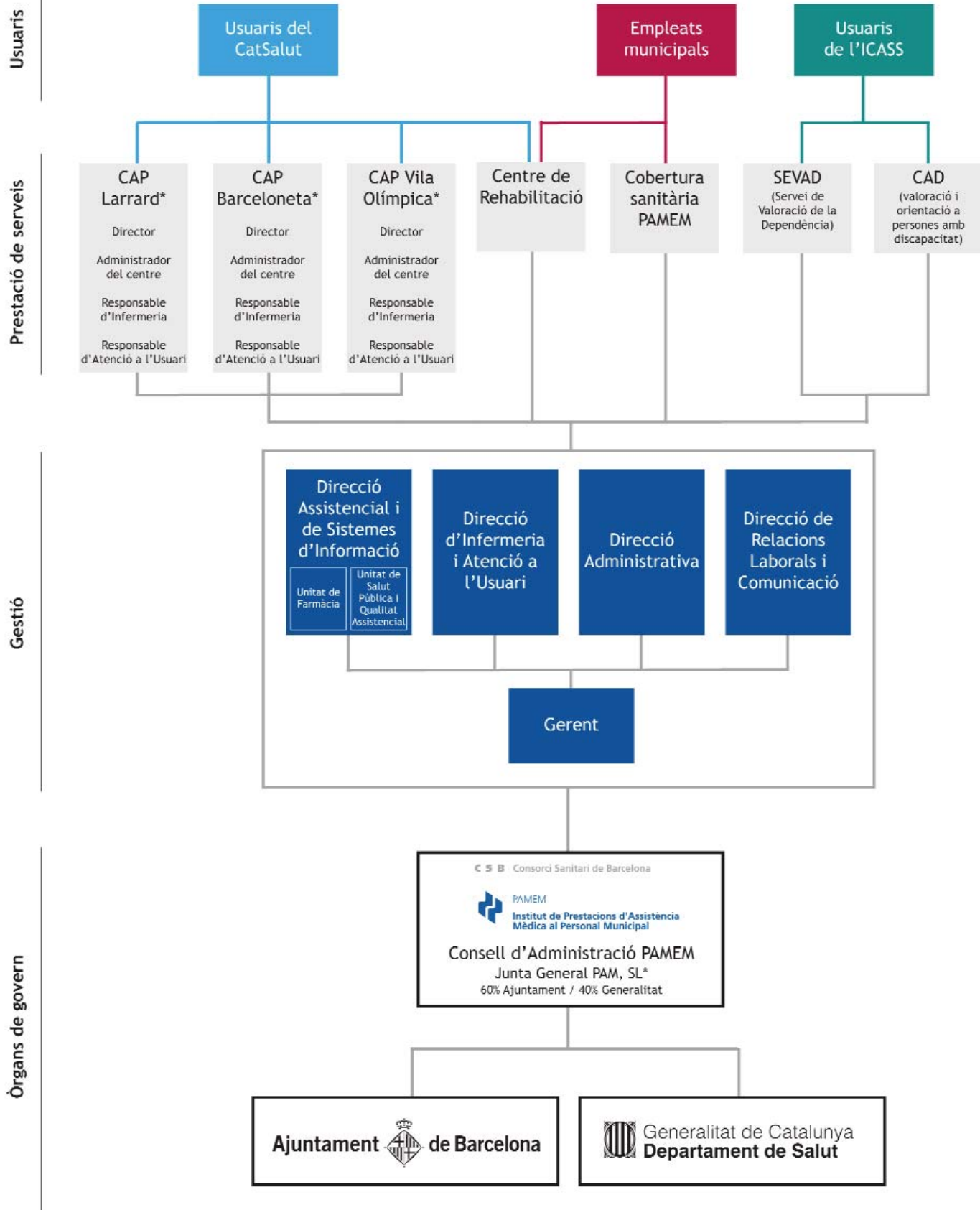
Professionals en formació

Pregrau	
Medicina	53
Infermeria	18
Postgrau	
Medicina Familiar i Comunitària	10
Medicina Preventiva i Salut Pública	2
Medicina del Treball	2

Recursos econòmics dels CAP

Ingressos	12.671.281,46 euros
Despeses	12.671.155,69 euros





* PAM, SL és l'ens gestor dels centres d'atenció primària Larrard, Barceloneta i Vila Olímpica.